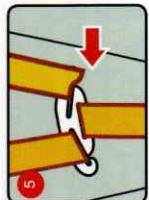
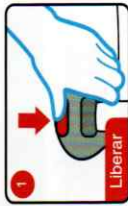
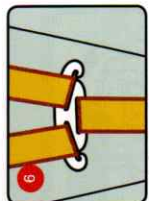


Seleccione las ranuras adecuadas a la altura de los hombros del niño e insértelas



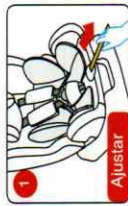
Fije las correas de los hombros en la conexión del arnés y ajústelo.



Liberar



Presione el botón de ajuste del arnés con una mano. Mientras tanto, mantenga las correas de hombro hacia afuera con la otra mano (considere que no es la almohadilla). Tire del ajuste del cinturón del arnés para ajustar las correas

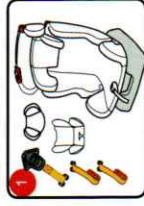


Ajustar



Será mejor que deje 2 dedos de espacio entre el arnés y el niño, no debe estar demasiado suelto ni muy ajustado

Retire el arnés de 5 puntas



Puede retirar el arnés cuando el peso del niño es mayor de 15 kg.

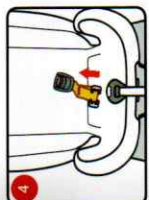


Suelte el arnés lo más que pueda

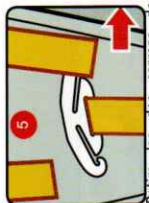


Libre la hebilla

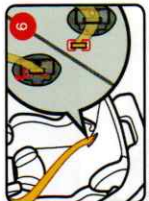
Instalación del arnés de 5 puntas



Retire la hebilla y su correa



Retire las dos correas de hombro de la conexión del arnés



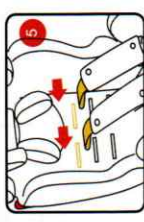
Retire las correas de la fijación del arnés.



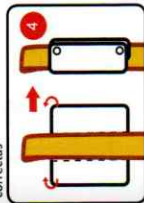
Asegúrese que el cinturón de seguridad no esté torcido.



Revise que las correas del arnés y las fijaciones están bien insertadas en las ranuras correctas



Seleccione las ranuras adecuadas del respaldo del CRS y pase el arnés por estas.



Instale dos almohadillas en el arnés de hombros



Fije las dos correas de los hombros en los conectores del arnés desde atrás y finalice la instalación.



Fijaciones bien instaladas.

Retire la cubierta

Primero, favor retire el sistema de arnés de 5 puntas, la cubierta se podrá retirar fácilmente. Realice lo opuesto para ponerla.